



CZECH METALWORKERS' FEDERATION



Konference zemí Memoranda k *rizikové práci* 2008

MOBILIZING GLOBALY AGAINST PRECARIOUS WORK
GLOBÁLNÍ MOBILIZACE PROTI RIZIKOVÉ PRÁCI

Praha 10. -11. 10. 2008

European Metalworkers' Federation



CZECH METALWORKERS' FEDERATION





Konference zemí Vídeňského Memoranda k rizikové práci

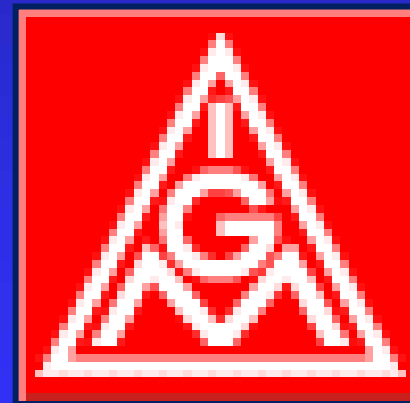
CZECH METALWORKERS' FEDERATION



Česká republika, Praha 10. – 11.10.2008



Konference zemí Vídeňského Memoranda



CZECH METALWORKERS' FEDERATION

Česká republika, Praha 10. – 11.10.2008



CZECH METALWORKERS' FEDERATION



World Day for Decent Work

October 7 2008



WORLD DAY FOR DECENT WORK 07.10.08



Obsah

- 1. Co to je důstojná práce? Co myslíme, když hovoříme o rizikové práci?**
- 2. Jaký je stav v ČR?**
- 3. Co jsme již v OS KOVO udělali a čeho jsme dosáhli?**



Co to je důstojná práce? (dle ILO)

Definice

„Produktivní práce pro muže i ženy, která se odehrává v podmínkách svobody, spravedlnosti, jistoty a lidské důstojnosti. Důstojná práce zahrnuje příležitosti pro práci, která je produktivní a zajišťuje férový příjem, zabezpečuje jistotu zaměstnání a sociální zabezpečení pro pracovníky a jejich rodiny. Důstojná práce poskytuje příležitosti pro osobní rozvoj, posiluje sociální integraci, umožňuje vyjádřit svobodně své námítky, skloubit rodinný a pracovní život a garantuje rovné příležitosti a rovné zacházení pro všechny.“

(ILO Toolkit, 2007)



Co to je riziková práce?

„Takový druh a podmínky práce, které nejsou schopny naplnit definici pojmu důstojná práce! Je to také to, co vnímá zaměstnanec jako ohrožení, strach, stres a podobné negativní jevy a nezabezpečuje důstojný život ani při respektování všech pravidel, které oprávněně a v souladu s mezinárodními uznanými pravidly požaduje po zaměstnanci zaměstnavatel!“

„Riziková práce je každá práce, která není pracovním poměrem na dobu neurčitou za plnou mzdu.“



Co to je riziková práce?

Flexibilní formy zaměstnávání jsou především:

- různé rozvržení pracovní doby (staggered hours),
- klouzavá pracovní doba (flexitime), (pružná pracovní doba – denní, týdenní, čtyřtýdenní),
- pracovní přestávky (career breaks), (přestávka v práci, jejich délka a umístění)
- práce na kratší pracovní úvazek (part time work), pracovní poměr sjednaný na kratší pracovní dobu, částečný pracovní úvazek),



Co to je riziková práce?

- zhuštěný pracovní týden (compressed work-weeks), (jiná vhodná úprava pracovní doby u rovnoměrně rozvržené pracovní doby, popř. u nerovnoměrně rozvržené pracovní doby),
- pracovní doba přizpůsobená školnímu roku (term-time working), (jiná vhodná úprava pracovní doby),
- sdílení práce (sharing job), (sdílení pracovního místa),
- vědecké volno (sabbatical), (např. akademičtí pracovníci),



Co to je riziková práce?

- rodičovská dovolená (maternity leave), (mateřská a rodičovská dovolená,
- omluvená překážka z důvodu péče o nemocné dítě, popř. o osobu blízkou),
- dovolená za účelem vzdělávání (educational leave), (studijní volno – prohlubování kvalifikace, zvyšování či získávání kvalifikace),
- fázovaný nebo částečný odchod do důchodu (part time retirement),
- roční smlouva o počtu odpracovaných hodin (annualised hours), (konto pracovní doby).



Co to je riziková práce?

Flexibilní formy zaměstnávání způsobující sociální dumping jsou:

a) nelegální formy

- „švarcsystém“ (OSVČ),
- dočasné přidělení zaměstnance k jinému zaměstnavateli,



Co to je riziková práce?

b) legální formy

- domácí zaměstnanci,
- práce na dálku (telework),
- vedlejší pracovní poměr,
- převedení na jinou práci,
- přeložení,
- pracovní cesta a reziduum dočasného přidělení,
- pracovní poměr na dobu určitou,
- agenturní zaměstnávání.



Jaký je stav v ČR?

Příklad č.1

Pracovní smlouva

s nepravidelně rozvrženou pracovní dobou, se souhlasem zaměstnance s vysláním na pracovní cestu a s dočasným přidělením k výkonu práce u jiného zaměstnavatele podle § 38 a) a b) zákoníku práce, v platném znění

2. Druh práce:

- práce v oblasti průmyslu, zemědělství a služeb

9. Zaměstnanec souhlasí s rozvržením pracovní doby do jednosměnného, dvousměnného, třisměnného nebo nepřetržitého pracovního režimu, s výkonem práce v noci a s nerovnoměrným rozvržením pracovní doby. V případě nerovnoměrného rozvržení pracovní doby se za rozhodné období pro stanovení průměrné pracovní doby považuje délka pracovní smlouvy.
5. Po dobu dočasného přidělení poskytuje zaměstnanci mzdu agentura práce. Pracovní a mzdové podmínky dočasně přiděleného zaměstnance nejsou horší než jsou nebo by byly podmínky srovnatelného zaměstnance uživatele.
6. Doba trvání dočasného přidělení je nejdéle na dobu trvání dohody o dočasném přidělení mezi agenturou práce a uživatelem. Pokud je délka trvání dočasného výkonu práce zaměstnance k témuž uživateli delší než 12 kalendářních měsíců, zaměstnanec tímto žádá prodloužení dočasného výkonu práce k témuž uživateli.



Jaký je stav v ČR?

Příklad č.2



Jaký je stav v ČR?

Příklad č.3



Příběh agenturního zaměstnance!

Part one

Strojírenská firma v ČR - zaměstnanec agentury byl zaměstnán jako obsluha stroje při obrábění kovů. Vzhledem k tomu, že agentura měla problém pro tohoto zaměstnance sehnat ubytování v dostupném místě od uživatelské strojírenské firmy, dohodla se s ním za směšnou finanční úhradu, že bude spát v prostoru za strojem na matraci přímo na zemi.





Příběh agenturního zaměstnance!

Part two

Agentura se s uživatelskou firmou dohodla, že tento agenturní zaměstnanec může využívat umývárnu pro zaměstnance v areálu firmy, oběd si zaplatí v jídelně a občerstvení ráno a večer si může zakoupit ve firemním bufetu. Výsledkem bylo, že zaměstnanec přes den pracoval, kromě přestávek, kdy snídal, obědval a večeřel. Večer se umyl a ulehl za strojem ke spánku. Celé dny neopouštěl areál uživatelské strojírenské firmy.





Příběh agenturního zaměstnance! End!?

FEDERATION



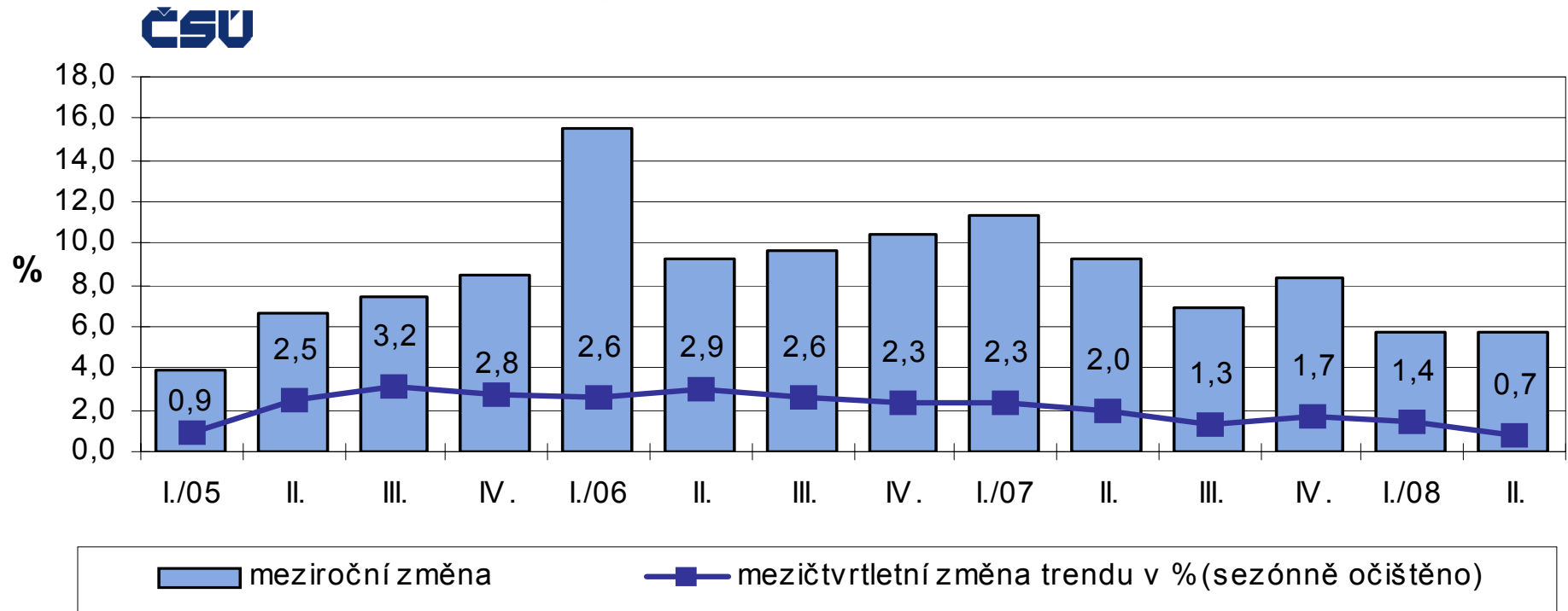
CZECH M

Jeho životem byla práce, měl právo si zaplatit jídlo a jeho životním prostorem byl areál firmy. Na začátku třetího tisíciletí po Kristu!!!

Je toto cílem lidstva – mobilita v tržním hospodářství za cenu nové formy otroctví?!?!?

Jaký je stav v ČR?

Index průmyslové produkce - ČR celkem





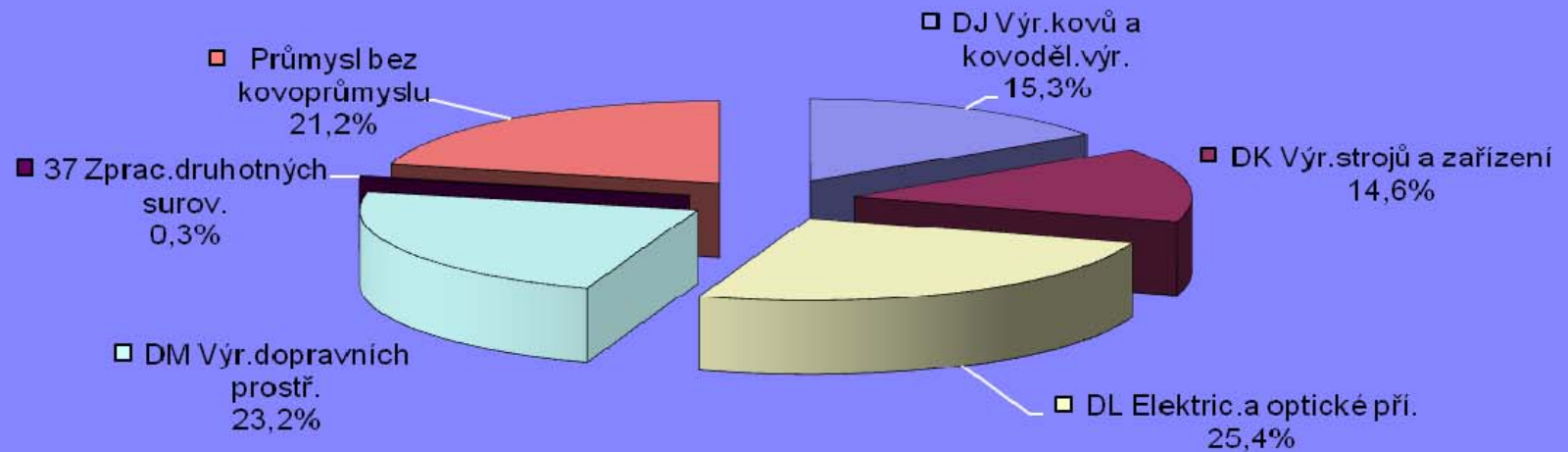
Jaký je stav v ČR?

Název kumulační skupiny OKEČ	Eviden. počet pracovníků ve sledovaném období - u kumulanty průměrný	Počet osob dočas. přidělený agenturami nebo jinou firmou	Podíl v %
DJ Výr.kovů a kovoděl.výr.	173846	7248	15,26
DK Výr.strojů a zařízení	150837	6942	14,61
DL Elektric.a optické při.	167980	12067	25,40
DM Výr.dopravních prostř.	142342	11028	23,22
37 Zprac.druhotných surov.	4066	128	0,27
Průmysl bez kovoprůmyslu	548283	10090	21,24
Průmysl celkem	1187355	47503	100,00

Meziroční nárůst agenturních zaměstnanců o 14,3%

Jaký je stav v ČR?

Agenturní zaměstnanci v kovoprůmyslu a průmyslu za období leden až červen 2008



■ DJ Výr.kovů a kovoděl.výr.	■ DK Výr.strojů a zařízení	□ DL Elektrick.a optické při.
□ DM Výr.dopravních prostř.	■ 37 Zprac.druhotných surov.	■ Průmysl bez kovoprůmyslu



Čeho jsem již dosáhli?

V České republice je evidováno a povolení vydáno pro

2317 zaměstnaneckých agentur !!!

Došlo však k výraznému posunu díky aktivitě OS KOVO.

- česká tripartita se již několikrát zabývala problematikou zaměstnaneckých agentur (i dnes 10.10.2008)
- do aktivní práce se zapojuje i APPS, která má zájem pomoci při identifikaci těch nejhorších případů
- o stavu již pravidelně informují česká média
- těm seriózním agenturám záleží na dodržování zákonných pravidel
- společným cílem je kultivovat české prostředí v oblasti zaměstnaneckých agentur



The European and International Metalworkers Federations are jointly organising a global action against precarious employment in 2008. It is an essential element of both federations.



The latest news



Meeting of the EMF shipbuilding committee in Istanbul

Meeting of the EMF shipbuilding committee in Istanbul within the framework of mobilising against work.



„Aktionstag gegen prekäre Beschäftigung am 7. Oktober in Hannover

Die Gewerkschaften haben den 7. Oktober zum menschenwürdige Arbeit ausgerufen, um in unterschiedlicher Form weltweit gegen unsichere und unzureichende Arbeitsverhältnisse zu protestieren.

Die IG Metall unterstützt diese Aktivitäten mit dem „Aktionstag gegen prekäre Beschäftigung“ und stellt das Thema in den Mittelpunkt. Tagtäglich wird mit der Leiharbeit in den Betrieben. Leiharbeit ist zum Inbegriff für Arbeitnehmer geworden.



France - An estimated 100.000 present at Action Day - 7th October 2008

Up to an estimated 100.000 workers participated in Action Day over France in the framework of the EMF & IMF global action against precarious work and the global action of the confederations for decent work. These actions culminated in a big meeting on the Trocadero Place in Paris, where...

Global action against precarious work 2008



MOBILIZING GLOBALLY AGAINST PRECARIOUS WORK
GLOBÁLNÍ MOBILIZACE PROTI RIZIKOVÉ PRÁCI

European Metalworkers' Federation

<http://www.precariouswork.eu/>

ATION
KER
CZECH





CZECH METALWORKERS' FEDERATION

Děkuji Vám za pozornost!

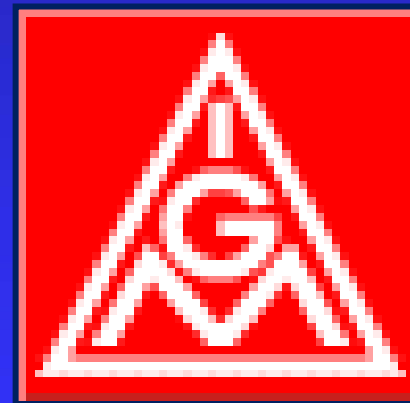


CZECH METALWORKERS' FEDERATION





Konference zemí Vídeňského Memoranda



CZECH METALWORKERS' FEDERATION

Česká republika, Praha 10. – 11.10.2008



CZECH METALWORKERS' FEDERATION



Konference zemí Memoranda k *rizikové práci* 2008

MOBILIZING GLOBALY AGAINST PRECARIOUS WORK
GLOBÁLNÍ MOBILIZACE PROTI RIZIKOVÉ PRÁCI

Praha 10. -11. 10. 2008

European Metalworkers' Federation